

Oltre la stampa.

Stampanti industriali progettate e assemblate in Italia dal 1994



FB75/200



FLATBED
TECHNOLOGY



La funzione di controllo degli ugelli verifica automaticamente lo stato degli ugelli e se necessario esegue il ciclo di pulizia.



La funzione di recupero degli ugelli sostituisce eventuali ugelli fuori uso per garantire continuità nel lavoro.



Il sistema di circolazione dell'inchiostro bianco previene la sedimentazione dell'inchiostro evitando l'occlusione degli ugelli.



Questo sistema riduce l'effetto banding mediante la dispersione delle gocce di inchiostro tra una passata e l'altra.



Può generare gocce di inchiostro di diverse dimensioni per adattarsi al materiale da stampare e al risultato desiderato.

SPECIFICHE

| Modello | FB75/200 |
|------------------------|--------------------------------------------------------------------------------------------------|
| Metodo di stampa | 2 teste piezoelettriche drop-on-demand (configurazione in linea) |
| Dimensioni (W x D x H) | 1960 (W) x 2200 (D) x 1700 (H) mm |
| Altezza testa | Da 0.01 a 240 mm |
| Gestione altezza | Sensore laser |
| Peso plotter | 510 kg |
| Tipo di inchiostro | Inchiostro LED-UV LUS170 |
| Colore inchiostro | 4C (CMYK) / 8C (CMYKLcLmWCl) |
| Fornitura inchiostro | Fornitura bottiglie da 1L |
| Dimensioni del piano | 880 (W) x 2200 (D) mm |
| Area di stampa | 810 (W) x 1420 (D) x 240 (H) mm |
| Risoluzione di stampa | 300 dpi, 600 dpi, 900 dpi, 1200 dpi |
| Dimensione goccia | Min: 7 pl, Max: 28 pl |
| Zone di aspirazione | 1 |
| Alimentazione | 2x Monofase (AC100~120/200~240V +/-10%, 50/60Hz +/-1Hz) |
| Consumo elettrico | 1.5 kw |
| Risparmio energetico | Funzione di stand-by automatica |
| Connettività | USB 2.0, USB 3.0, Ethernet |
| Ambiente operativo | Temperatura: 20~30°C, Umidità 35~65%Rh, Temperatura garantita: 20~25°C |
| Inquinamento acustico | Durante il funzionamento: 69 dB (A) o inferiore, In stand-by: 53 dB (A) o inferiore |
| Accessori inclusi | Manuale d'uso, kit di pulizia, occhiali protettivi, flacone di scarico, software (Raster link 7) |

APPLICAZIONI



Vetro



Pelle



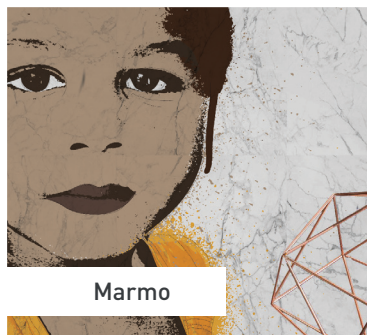
Legno



Tessuti



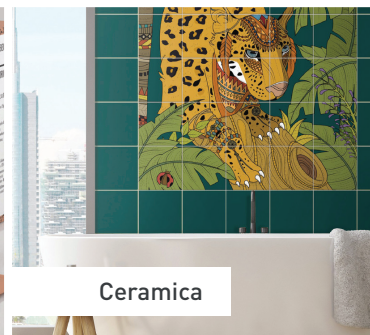
Metallo



Marmo



Packaging



Ceramica